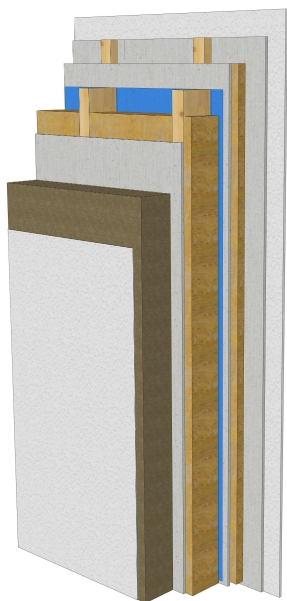


Stěnový panel s kontaktním zateplením



vrstva	popis	tl. [mm]	plošná hmot. [kg/m ²]
EXTERIÉR			
1	omítkový systém STO	7	5
2	minerální fasádní tepelná izolace tl. 100 mm	100	5
3	vnější opláštění dřevěného rámu - FERMACELL 12,5 mm	13	15
4	nosná konstrukce z KVH hranolů 60/160 mm +tep. izolace z minerální vlny	160	10
5	parozábrana	0,5	1
6	vnitřní opláštění dřevěného rámu - FERMACELL 12,5mm	13	15
7	instalační předstěna z dřevěných latí nebo CD profilů + izolace z minerální vlny	40	2
8	FERMACELL- 12,5mm	13	15
9	SDK 12,5mm	12	9
INTERIÉR			
CELKEM		359	77

VLASTNOSTI KONSTRUKCE

Požární odolnost	REI 45	-
Vlastnosti dle ČSN 730540 Tepelná ochrana budov - Požadavky		-
Součinitel prostupu tepla U	0,132	W/(m ² .K)
Hodnota fázového posunu	12	hod.
Teplotní útlum konstrukce	326,6	-
Poznámka:		

NÁZEV VÝKRESU:

SKLADBA OBVODOVÉ STĚNY S TMF 100mm

VESPER FRAMES s.r.o.,

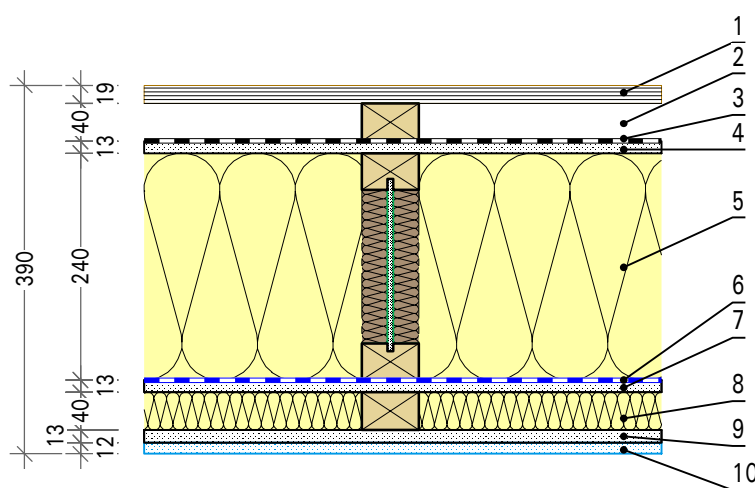
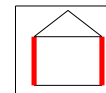
Julia Fučíka 97/101

795 01 Rýmařov

e-mail: info@vesperhomes.cz

www.vesperframes.cz

**VESPER
HOMES**
KRESLIL:
A. SLAVÍKDATUM:
28.11.2017AKTUALIZOVÁNO:
...MĚŘÍTKO:
M1:8Č. VÝKRESU:
02-OS 160TMF-001-LIS2017



INTERIÉR

Stěnový panel s provětrávanou fasádou

vrstva	popis	tl. [mm]	plošná hmot. [kg/m ²]
EXTERIER			
1	modřínový obklad vertikální	19	11,5
2	latě vertikální 60/40 + provětrávaná mezera	40	1,5
3	difúzní folie	0,5	0,5
4	vnější opláštění dřevěného rámu - FERMACELL 12,5mm	12,5	9
5	nosná konstrukce z I-nosníků 60/240 + tep. izolace z minerální vlny	240	10
6	parozábrana	0,5	0,5
7	vnitřní opláštění dřevěného rámu - FERMACELL 12,5 mm	12,5	15
8	instalační předstěna z latí 60/40 mm + min. izolace	40	2
9	FERMACELL - 12,5 mm	12,5	15
10	SDK 12,5 mm	12,5	9
INTERIER			
CELKEM		391	75,5

VLASTNOSTI KONSTRUKCE			
Požární odolnost	REI 45	-	
Vlastnosti dle ČSN 730540 Tepelná ochrana budov - Požadavky			
Součinitel prostupu tepla U	0,137	W/(m ² .K)	
Hodnota fázového posunu	9,5	hod.	
Teplotní útlum konstrukce	143,4	-	
Poznámka:			

NÁZEV VÝKRESU:

SKLADBA OBVODOVÉ STĚNY DŘEVĚNÝ OBKLAD VODOROVNĚ

VESPER FRAMES s.r.o.,

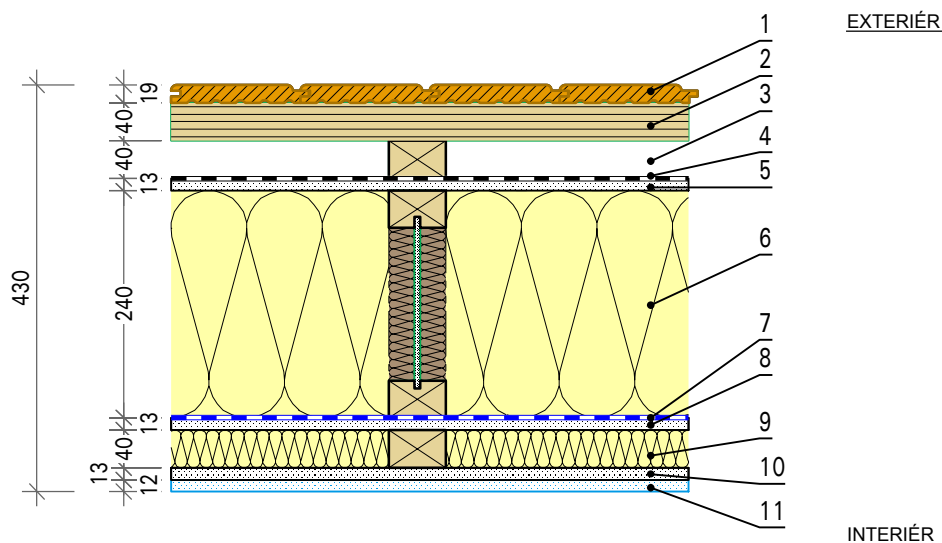
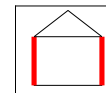
Julia Fučíka 97/101

795 01 Rýmařov

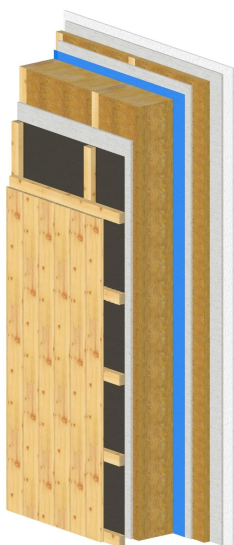
e-mail: info@vesperhomes.cz

www.vesperframes.cz

**VESPER
HOMES**
KRESLIL:
A. SLAVÍKDATUM:
28.01.2018AKTUALIZOVÁNO:
...MĚŘÍTKO:
M1:8Č. VÝKRESU:
02- OS 240DOH-001-LEDEN2018



Stěnový panel s provětrávanou fasádou



vrstva	popis	tl. [mm]	plošná hmot. [kg/m ²]
EXTERIÉR			
1	modřínový obklad vertikální	19	11,5
2	horizontální latě 60/40	40	1,5
3	latě vertikální 60/40 + provětrávaná mezera	40	1,5
4	difúzní folie	0,5	0,5
5	vnější opláštění dřevěného rámu - FERMACELL 12,5mm	12,5	9
6	nosná konstrukce z I-nosníků 60/240 + tep. izolace z minerální vlny	240	10
7	parozábrana	0,5	0,5
8	vnitřní opláštění dřevěného rámu - FERMACELL 12,5 mm	12,5	15
9	instalační předstěna z latí 60/40 mm + min. izolace	40	2
10	FERMACELL - 12,5 mm	12,5	15
11	SDK 12,5 mm	12,5	9
INTERIÉR			
CELKEM		431	75,5

VLASTNOSTI KONSTRUKCE		
Požární odolnost	REI 45	-
Vlastnosti dle ČSN 730540 Tepelná ochrana budov - Požadavky		
Součinitel prostupu tepla U	0,137	W/(m ² .K)
Hodnota fázového posunu	9,5	hod.
Tepelný útlum konstrukce	143,4	-
Poznámka:		

NÁZEV VÝKRESU:

SKLADBA OBVODOVÉ STĚNY DŘEVĚNÝ OBKLAD SVISLE

VESPER FRAMES s.r.o.,

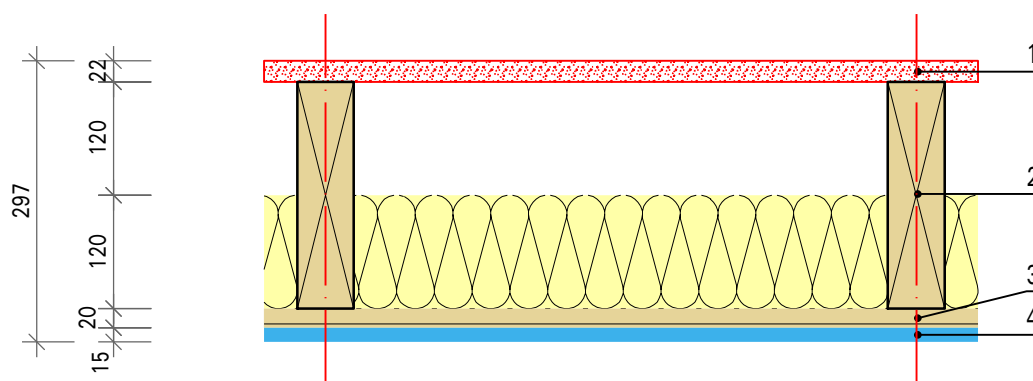
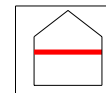
Julia Fučíka 97/101

795 01 Rýmařov

e-mail: info@vesperhomes.cz

www.vesperframes.cz

**VESPER
HOMES**
KRESLIL:
A. SLAVÍKDATUM:
28.11.2017AKTUALIZOVÁNO:
...MĚŘÍTKO:
M1:8Č. VÝKRESU:
02-OS 240DOV-001-LIS2017



Stropní panel



vrstva	popis	tl. [mm]	plošná hmot. [kg/m ²]
2NP			
1	OSB3 22mm	22	14
2	KVH nosníky 60/240mm + min. izolace 120mm	240	13
3	prkna 80/20mm, rozteč 400mm	20	1,2
4	SDK protipožární 15mm	15	13,5
1NP			
CELKEM		298	41,7

VLASTNOSTI KONSTRUKCE		
Požární odolnost	REI	-
Vlastnosti dle ČSN 730540 Tepelná ochrana budov - Požadavky		-
Součinitel prostupu tepla U		W/(m ² .K)
Hodnota fázového posunu		hod.
Teplotní útlum konstrukce		-
Poznámka:		

NÁZEV VÝKRESU:

SKLADBA STROPNÍCH PANELŮ

VESPER FRAMES s.r.o.,
Julia Fučíka 97/101
795 01 Rýmařov
e-mail: info@vesperhomes.cz
www.vesperframes.cz

**VESPER
HOMES**

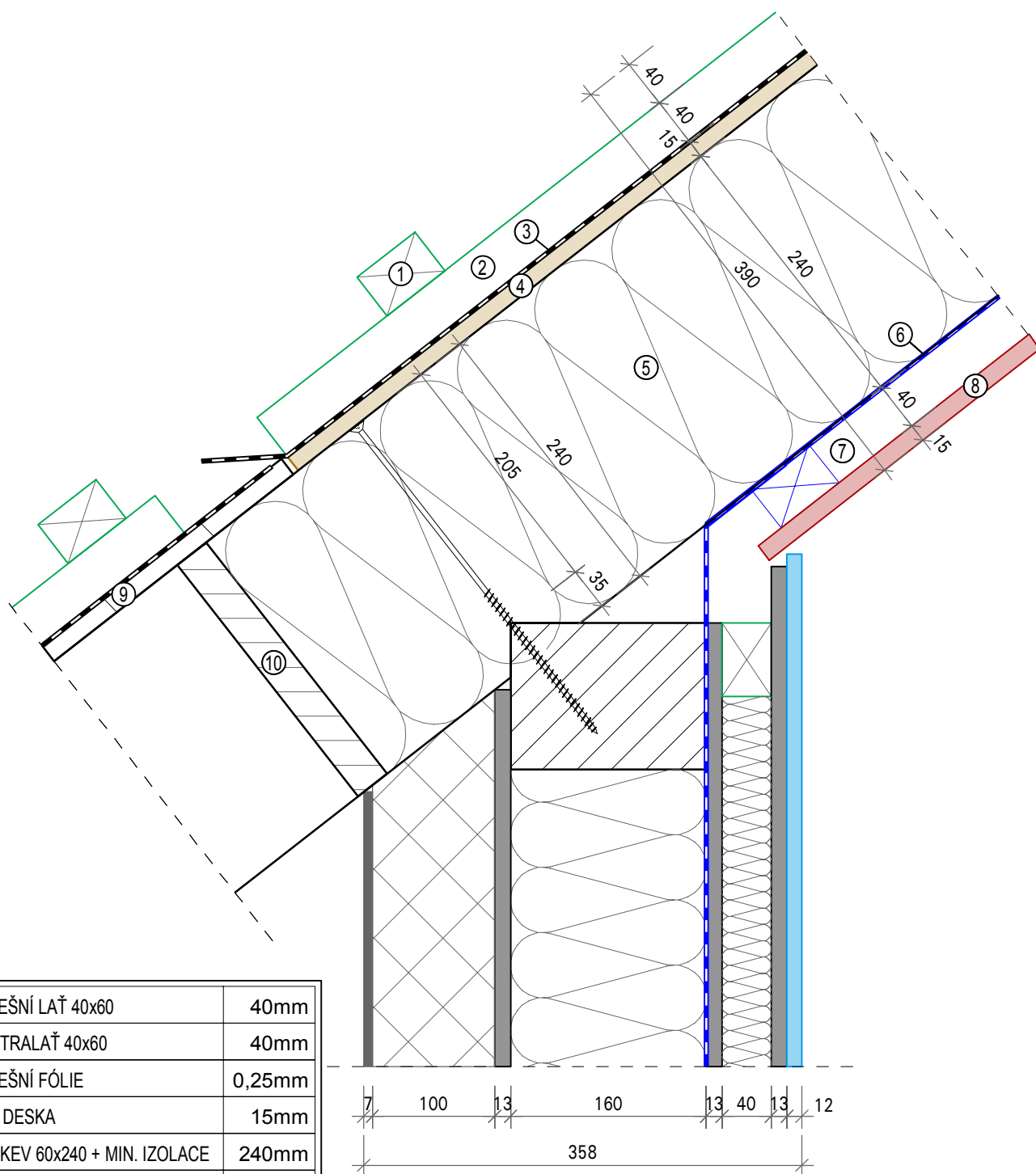
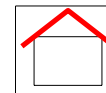
KRESLIL:
A. SLAVÍK

DATUM:
28.11.2017

AKTUALIZOVÁNO:
...

MĚŘÍTKO:
M1:8

Č. VÝKRESU:
04-ST240-001-LIS2017



①	STŘEŠNÍ LAŤ 40x60	40mm
②	KONTRALAŤ 40x60	40mm
③	STŘEŠNÍ FÓLIE	0,25mm
④	DHF DESKA	15mm
⑤	KROKEV 60x240 + MIN. IZOLACE	240mm
⑥	PAROZÁBRANA	13mm
⑦	INSTALAČNÍ MEZERA	40mm
⑧	SDK RF	15mm
⑨	SMRKOVÉ PALUBKY	16mm
⑩	MEZIKROKVNÍ BEDNĚNÍ	27mm

NÁZEV VÝKRESU:

KROV / OS 160TMF
DET. ULOŽENÍ KROVU NA OBVOD. STĚNU

VESPER FRAMES s.r.o.,

Julia Fučíka 97/101

795 01 Rýmařov

e-mail: info@vesperhomes.cz

www.vesperframes.cz

**VESPER
HOMES**

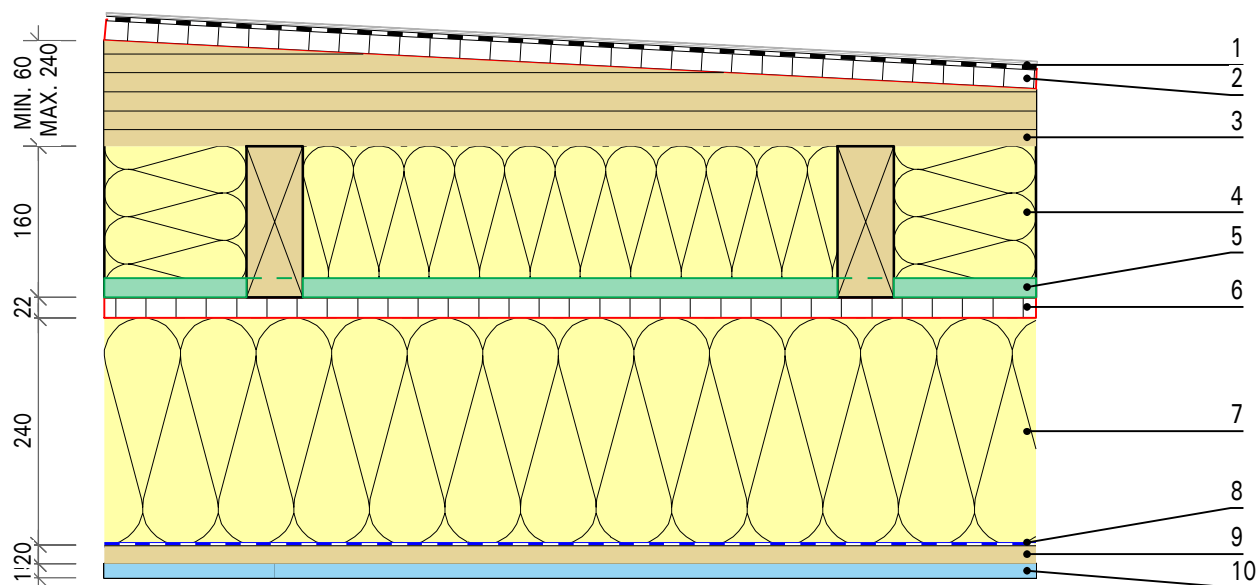
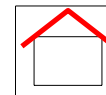
KRESLIL:
A. SLAVÍK

DATUM:
23.02.2018

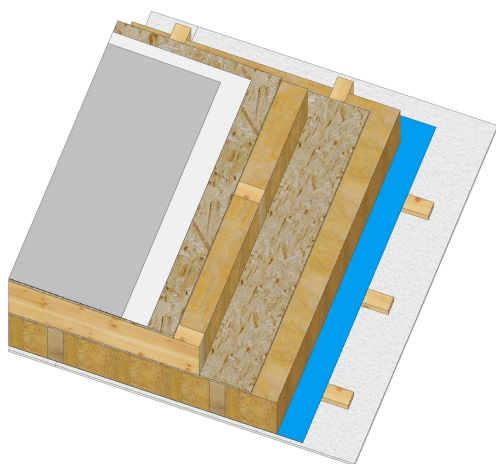
AKTUALIZOVÁNO:
...

MĚŘÍTKO:
M1:5

Č. VÝKRESU:
05-KR-003-UNO2018



Střešní panel pro ploché střechy



vrstva	popis	tl. [mm]	plošná hmot. [kg/m ²]
INTERIER			
1	hydroizolace + střešní krytina	10	5
2	OSB deska 22mm	22	5
3	spádové klíny z KVH 60/240 +tep. izolace z minerální vlny	240	15
4	nosná konstrukce z KVH hranolů 60/160 mm + tep. izolace z minerální vlny	160	15
5	ROŠT Z LAŤÍ 20/80 a= 400mm	20	2
6	OSB deska 22mm	22	10
7	nosná konstrukce z KVH hranolů 60/240 mm + tep. izolace z minerální vlny	240	15
8	parozábrana	0,5	15
9	laťový rošt 20/60	20	2
10	protipožární sádkartonová deska 15 mm	15	13
EXTERIER			
CELKEM		---	--

VLASTNOSTI KONSTRUKCE

Požární odolnost		-
Vlastnosti dle ČSN 730540 Tepelná ochrana budov - Požadavky		-
Součinitel prostupu tepla U	0,083	W/(m ² .K)
Hodnota fázového posunu	15,4	hod.
Teplotní útlum konstrukce	1114	-
Poznámka:		

NÁZEV VÝKRESU:

SPÁDOVÉ STŘEŠNÍ PANELY

VESPER FRAMES s.r.o.,

Julia Fučíka 97/101

795 01 Rýmařov

e-mail: info@vesperhomes.cz

www.vesperframes.cz

**VESPER
HOMES**
KRESLIL:
A. SLAVÍKDATUM:
12.03.2018AKTUALIZOVÁNO:
...MĚŘÍTKO:
M1:5Č. VÝKRESU:
05-KR-004-UNO2018